

## 県内景況情報

11月期

## 製造業

## 〈食料品〉

## 〔パン製造業〕

当組合員2社が12月いっぱい廃業予定である。要因は、夏季の猛暑による売上不振時の資金繰りの悪化と、設備機器の老朽化である(尚、2社とも個人経営である)。

## 〔乳製品製造業〕

酪農家の減少による原料乳不足が喫緊の課題である。消費が伸び悩む中、販売価格の値下げが懸念される。

## 〈木材・木製品〉

## 〔木材製造業〕

売上は、昨年同月比とほぼ同水準である。

## 〔木材製造業〕

大川市役所のインテリア課が「ネコ家具」のCMを作っている。大川家具の技術面などをアピールしている。

## 〔木材製造業〕

年末に向けて生産・操業が繁忙となっているが、この動きは例年通り。

## 〈印刷〉

## 〔印刷・同関連業〕

繁忙期に入っているものの、動きが鈍いような感覚がある。

## 〈一般機械〉

## 〔一般機械器具製造業〕

組合員間でバラツキがあるも、受注増加から設備稼働率が増加している企業が増えている。電気使用量は前年同月比109.6% (前々年同月比108.3%)

## 〈電機機器〉

## 〔電気機械器具製造業〕

11月度売上高は、先月より増加(前年同月比でも同様)。産業用ロボット関連は、依然国内外共好調に推移しており、来月度以降の増産を期待している。

## 〔電気機械器具製造業〕

半導体・センサー関連業種は忙しく、一部部品の納期がかり入荷しづらくなっている。他業種はそれほど忙しくないものの人手が足りない状況は続いている。

## 非製造業

## 〈卸売業〉

## 〔紙製品卸売業〕

国内市況は各製紙メーカーともに古紙在庫潤沢。輸出市況は中国国内古紙の高騰、原紙の高騰により輸入古紙を一時的に調達し始めた。11月以降は復調するとの見方が強かったがライセンスの取得枠が不透明なため年内は不安定な状況になる模様。

## 〈小売業〉

## 〔燃料小売業〕

原油価格はOPEC減産合意により、60\$/バレル台まで上昇。販売価格も連動して1L当たり140円台まで値上がりした。冬場の灯油も18L当たり1,300~1,400円と消費者にとっては厳しいものになっている。

## 〔食肉小売業〕

円安基調により、輸入牛・豚肉が値上がり傾向。粗利減少の主要要因。

## 〈サービス業〉

## 〔ビル管理業〕

当月の売上は、前年同月と比べると約23%減少し、且つ、前々年同月と比べると、約46%ダウンとなった。

## 〔クリーニング業〕

多少景気が上向いていると思われる。微小ながら売上も上昇した。衣替えが原因と思われるが、今後の心配である。

## 〈建設業〉

## 〔設備工事業〕

来期より技能検定試験に「化粧フィルム」施工が加わる。壁クロスより化粧性が高く高級感のある商品で、家具やエレベーター内や商業スペースを中心に年々需要が増している。

## 〔建築工事業〕

年末に近づき少しながら活気はあるように思われるが、人材確保に追われているように思われる。

## 〈運送業〉

## 〔一般貨物自動車運送業〕

燃料価格上昇の影響が収益面に出始めた。ドライバーの人材確保が急務。

# 福岡県の業種別D・I値の変化

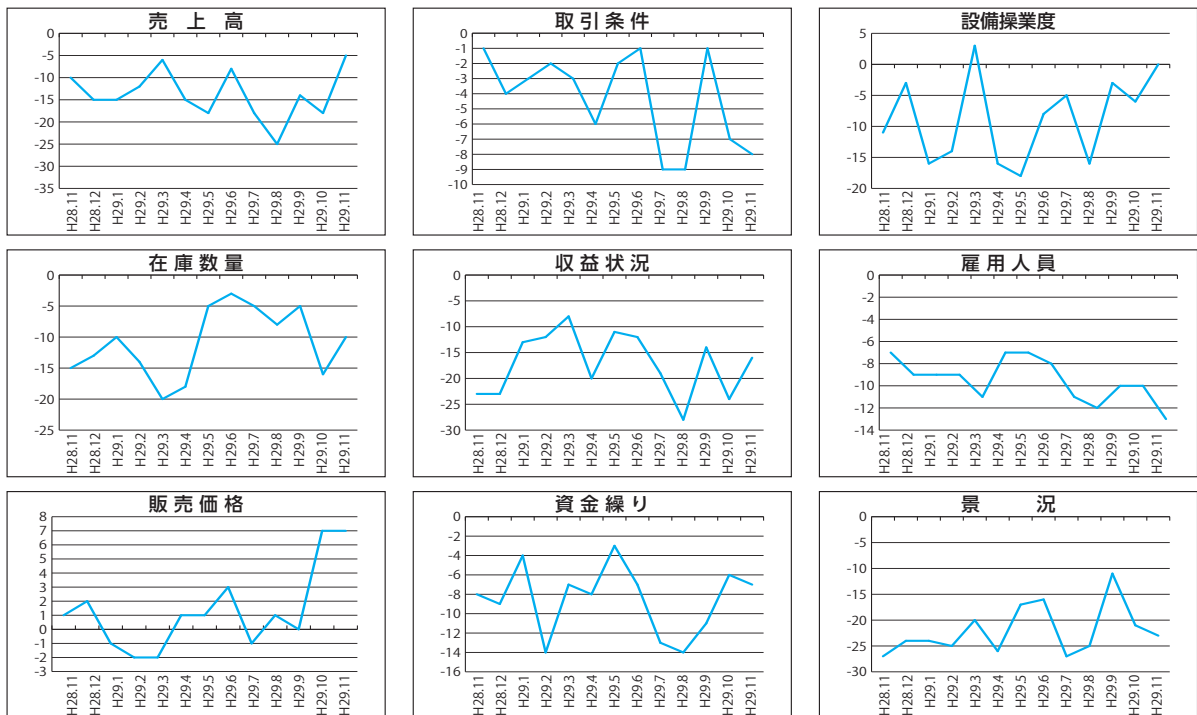
(福岡県中小企業団体中央会調査)

業種	項目	前年同月比								
		売上高	在庫数量	販売価格	取引条件	収益状況	資金繰り	設備操業度	雇用人員	景況
製造業	食料品	→	→	→	→	→	→	→	→	→
	繊維・同製品	↓	→	→	→	↓	→	↓	→	→
	木材・木製品	→	→	→	→	→	→	→	→	↓
	印刷	↓	→	→	→	→	→	→	→	↓
	窯業・土石製品	→	→	→	→	→	→	→	→	→
	鉄鋼・金属	↑	→	→	→	→	→	↑	→	↑
	一般機器	→	→	→	→	→	→	→	→	→
	電気機器	↑	→	→	→	→	→	→	→	→
非製造業	卸売業	↓	→	→	→	↓	→	—	→	↓
	小売業	↓	→	→	→	↓	→	—	→	↓
	商店街	→	→	→	→	→	→	—	→	→
	サービス業	→	—	→	→	→	→	—	→	→
	建設業	→	—	→	→	→	→	—	→	→
	運輸業	→	—	→	→	↓	→	—	→	→
D・I		-5	-10	7	-8	-16	-7	0	-13	-23

↑ 増加・上昇・好転      → 不変      ↓ 減少・下落・悪化

D・Iとは・・・Diffusion Index (ディフュージョン・インデックス) の略で、企業の業況感や設備、雇用人員の過不足などの判断を指数化したものである。

●前月比D・Iの動きをみると、9項目中数値が上昇したものが4項目、下降したものが4項目、変わらなかったのが4項目であった。



全国中小企業団体中央会では、ホームページ上で月次景況調査(情報連絡員全国集計)を公開しておりますので、ぜひご覧下さい。

全国中小企業団体中央会ホームページ <http://www.chuokai.or.jp/>