

県内景況情報

5月期

製造業

〈食料品〉

〔乳製造業〕

円安による電気料金、重油、ガス代などのエネルギーコストや石化製品を使用する包材料の高騰は、製造コストを圧迫、それに加えて酪農生産者の廃業による原料乳不足を受けて、本年4月から製品価格の値上げに踏み切った。今後、価格転嫁がスムーズに行われるか、消費が減退しないかを懸念している。

〔生菓子製造業〕

中小企業（菓子業界）では、人材不足のうえに若い人の定着率が悪い。また、組合員の組合離れが進み全国的に組合員数が減少している。

〔漬物製造業〕

組合員企業の業績が二極化しており、経営動向を判断するのが難しくなっている。組合員が年々減少しているため、漬物の売上も表面上は下がっているものの、すべての漬物製造の金額は大きく下がっているとは思えない。

〔パン製造業〕

6月より小麦粉、油脂等の材料の値上げが続出しており、今後の収益への影響が懸念される。

〈木材・木製品〉

〔木材・木製品製造業〕

前年同月期は、消費増税の駆け込み需要の反動で落ち込みが始まった状態だったが、今年度は更に荷動きが悪い状態。例年、梅雨に入ると素材は値上がりするし、製材所、市場共に先行き不透明感が強い。

〈鉄鋼・金属〉

〔鋳物・鋳鉄〕

組合員企業数社が新規採用を行ったが、これは製造現場の高齢者の退職が近いためであり、増産によるものではない。

〈電気機器〉

〔電気機械器具製造業〕

実質稼働日数の減少（大型連休）により5月度の売上は前月比では減少。但し、前年同月比では10%の増。産業用ロボット関連は、依然国内外共に好調に推移しており、来月度以降の増産を期待している。

非製造業

〈卸売業〉

〔紙製品卸売業〕

国内製紙メーカーの生産は堅調な模様。5月下旬から米国の古紙価格上昇と円相場の変動により、古紙価格が一段と高騰し始めている。古紙回収量が減る傾向にある中で、価格競争になり悪循環になると予想される。

〈小売業〉

〔花・植木小売業〕

花卉業界では年間を通して最大のイベント「母の日」を迎えたが、昨年と比べ荷動きは悪かった。母の日商戦も他の商品へ移っているのかもしれない。今年は、国産カーネーションが天候不良のため出荷が遅れ、輸入物が大量に入荷した。その後の天候回復で地物のカーネーションが大量に出荷されたため、値が暴落した。

〈商店街〉

〔福岡市〕

依然として小売店の販売は厳しい。少し早めに夏のセールを始めたが、それでも売り上げにはなかなか繋がらない。ただ、来店客数は増えているので、今後を期待している。

〈サービス業〉

〔警備業〕

典型的な労働集約型産業である当業界では、人手不足が深刻であり、その対応に頭を痛めている。

〈建設業〉

〔電気工事業〕

高齢化が進行している。一方、若年者への施工教育はなかなか進まない。

〔総合工事業〕

住宅関係では、注文住宅の新築問い合わせ及びリフォームも活発な動きとなっている。公共工事の夏休み工事分についても、集中入札で応募物件が多い。

〈運送業〉

〔一般貨物運送業〕

燃料油等（軽油、ガソリン）の価格が上昇してきており、経営環境が厳しくなっている。また、トラック業界の労働力不足が深刻であり、人材育成などに力を注ぐ必要がある。

福岡県の業種別D・I値の変化

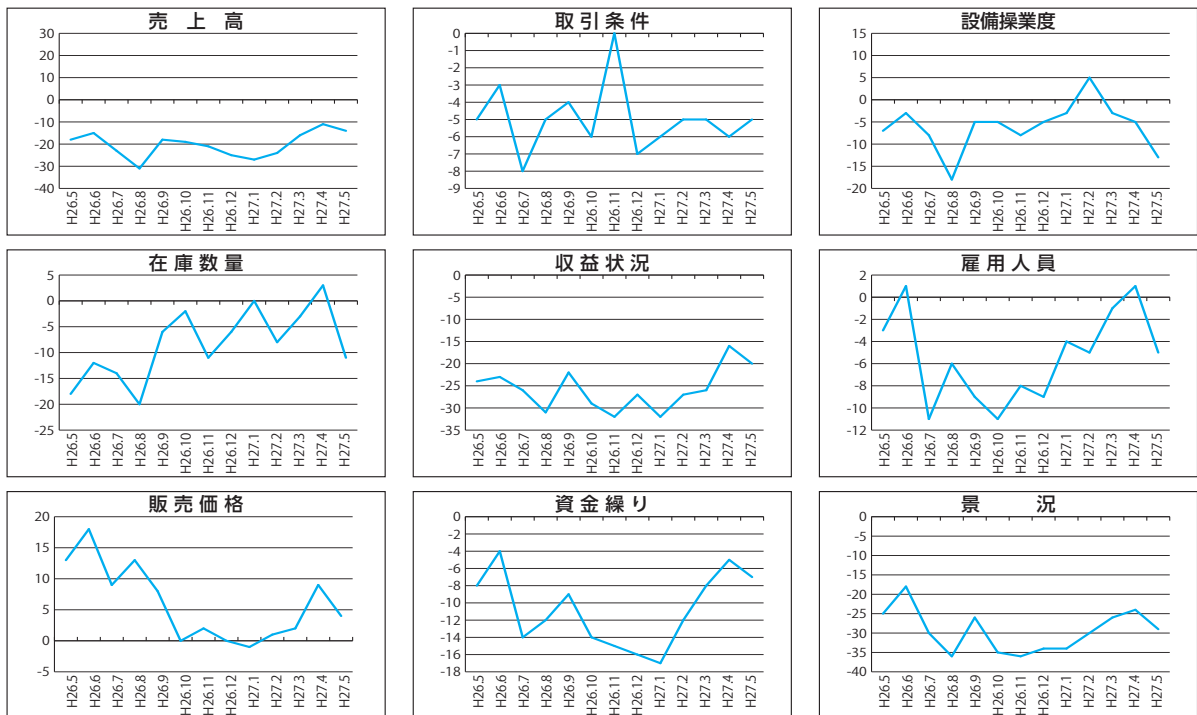
(福岡県中小企業団体中央会調査)

業種	項目	前年同月比								
		売上高	在庫数量	販売価格	取引条件	収益状況	資金繰り	設備操業度	雇用人員	景況
製造業	食料品	→	→	→	→	→	→	→	→	→
	繊維・同製品	↓	→	→	→	↓	→	→	→	↓
	木材・木製品	↓	↗	→	→	↓	↓	↓	→	↓
	印刷	↓	→	→	→	→	→	→	→	→
	窯業・土石製品	↓	→	→	→	→	→	→	→	→
	鉄鋼・金属	→	→	→	→	→	→	→	→	→
	一般機器	→	→	→	→	→	→	→	→	→
	電気機器	↓	→	↓	→	↓	→	↓	→	↓
非製造業	卸売業	↗	↓	→	→	→	→	—	→	→
	小売業	→	→	↓	→	→	→	—	→	↓
	商店街	↓	→	→	→	↓	→	—	→	→
	サービス業	→	—	→	→	→	→	—	→	→
	建設業	→	—	→	→	→	→	—	→	→
	運輸業	↓	—	→	→	↓	→	—	→	↓
D・I		-14	-11	4	-5	-20	-7	-13	-5	-29

↑ 増加・上昇・好転
 → 不変
 ↓ 減少・下落・悪化

D・Iとは・・・Diffusion Index (ディフュージョン・インデックス) の略で、企業の業況感や設備、雇用人員の過不足などの判断を指数化したものである。

●前月比D・Iの動きをみると、「取引条件」を除くすべての値が、悪化している。



全国中小企業団体中央会では、ホームページ上で月次景況調査(情報連絡員全国集計)を公開しておりますので、ぜひご覧下さい。

全国中小企業団体中央会ホームページ <http://www.chuokai.or.jp/>